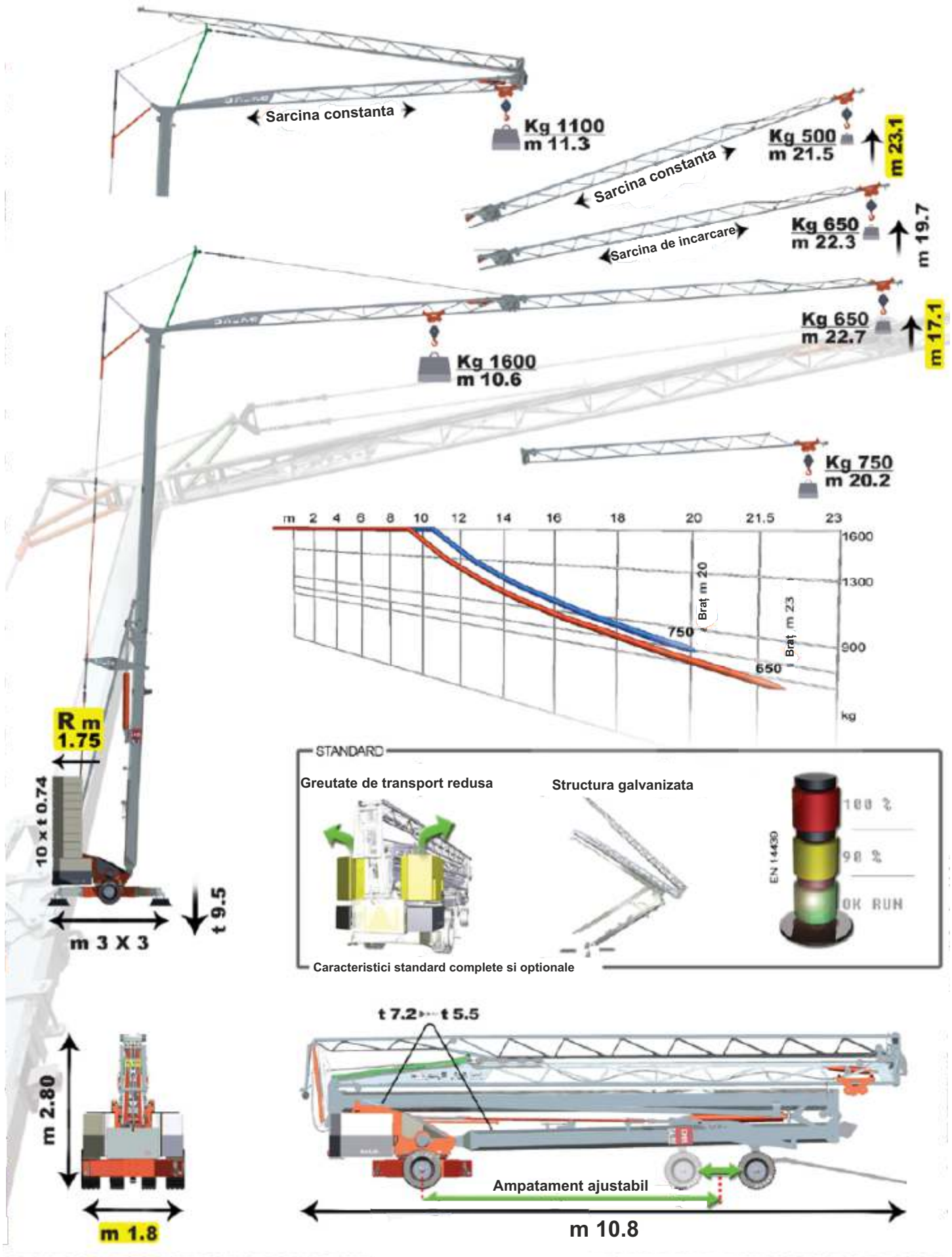


# DB20

Model	DB20	
Inaltime maxima brat orizontal /brat inclinat	17,1 m / 23,1 m	
Lungime brat	23 m	
Sarcina maxima pe primul segment de brat (spre baza)	1.600 kg	
Sarcina la varf / la lungime brat data	750 kg la 20 m / 650 kg la 23 m	
<b>OPTIONAL</b>	DB20X (230V—50 Hz 4,5 kW Invertor ridicare, invertor cărucior 3 viteze + AUTOSELECȚIE, invertor rotire 2 viteze, micro-viteză)	
	ANEMOMETRU	
	AUTOBALASTARE	
	EXTRAVITEZA -3 viteze de rotație + 3 viteze translatie carucior	
	Pereche de AXE cu anvelope pentru mutare in santier	
	Kit suporturi din otel pentru cale (picioare)	
<b>STANDARD</b>	Putere	400V—50 Hz 9 kW
	Viteze de lucru	3 viteze standard de ridicare,1 cărucior viteză standard
	2006/42 / CE + SSM Monitorizare diagrama de încărcare 90%	Da
	SISTEM QLS - setare rapidă a limitatorilor de sarcină	Da
	ASD - toate dispozitivele electrice și hidraulice situate la nivelul bazei macaralei	Da
	Structura galvanizată la cald, cu dublă protecție	Da
	Balast de lucru	Da
	Radiocomanda Autec + Comanda prin cablu cu lungimea de 20m	Da
	Control radio FHSS	Da
	Lumini pornire	Da
	Alarmer SSM	Da



**STANDARD**

Greutate de transport redusa      Structura galvanizata

EN 14430

- 100 %
- 90 %
- OK RUN

Caracteristici standard complete si optionale

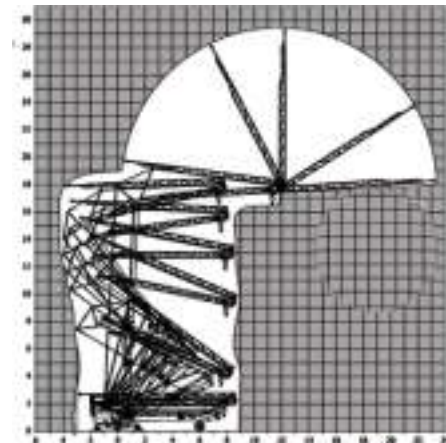
# DB20

- Performanta ridicata, design avansat, stil inovator. O macara pentru viitor.
- Structura de generatie noua
- Montare hidraulica secventiala usoara
- Control inteligent al vitezei de ridicare: alegerea automata a vitezei de ridicare, in functie de greutatea incarcaturii
- Flexibilitate de alimentare si gama variata de viteze
- Avand o greutate redusa, toate elementele de contragreutate sunt usor de manevrat
- Element sprijin si nivelare simplificat



## DB 20

- 23 m → 650 kg
- 20 m → 750 kg



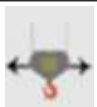




DSS: Doua osii de directie si un ampatament reglabil pentru o manevrabilitate totala, cu posibilitatea miscarilor laterale.



Transport



	Program A 400V Trifazic 6 kW		Program B 230 Monofazic 4.5 kW		Program C 230 Monofazic 3 kW			
	m/min	kg	m/min	kg	m/min	kg		
	1	5 5	1600	5 5	1600	5 5	1600	
	2	19 19	1600	14 19	1600	9 19	1600	
	2+	24 24	1100	19 19	1100	13 19	1100	
	3	36 36	700	24 36	700	20 30	700	
	0 ► 16		1600	0 ► 16		1600	0 ► 16	1600
	0 ► 32		1100	0 ► 32		1100	0 ► 32	1100
	0 ► 1 rpm			0 ► 1 rpm			0 ► 1 rpm	
	1.3 kW			1.3 kW			1.3 kW	